



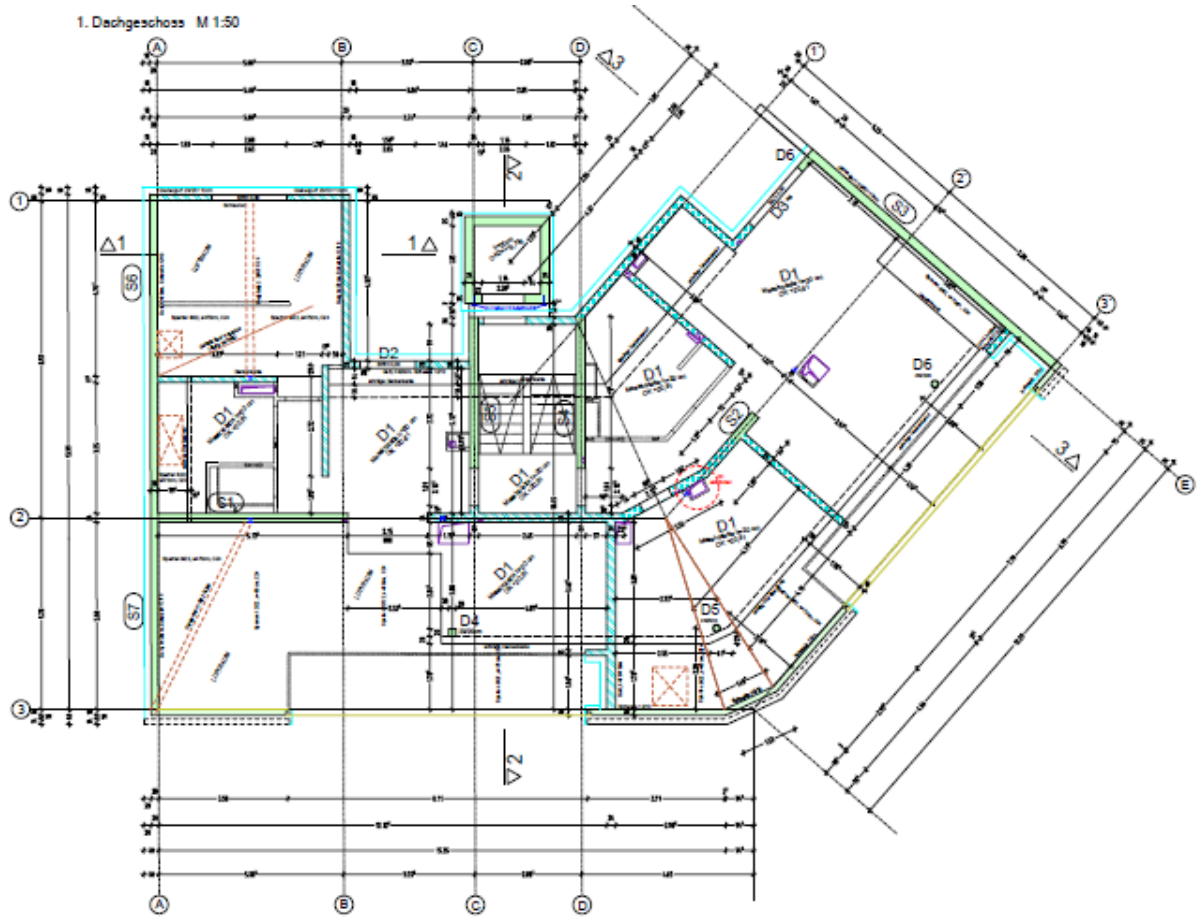
BISMARCKHAUS
Innovation trifft Leidenschaft

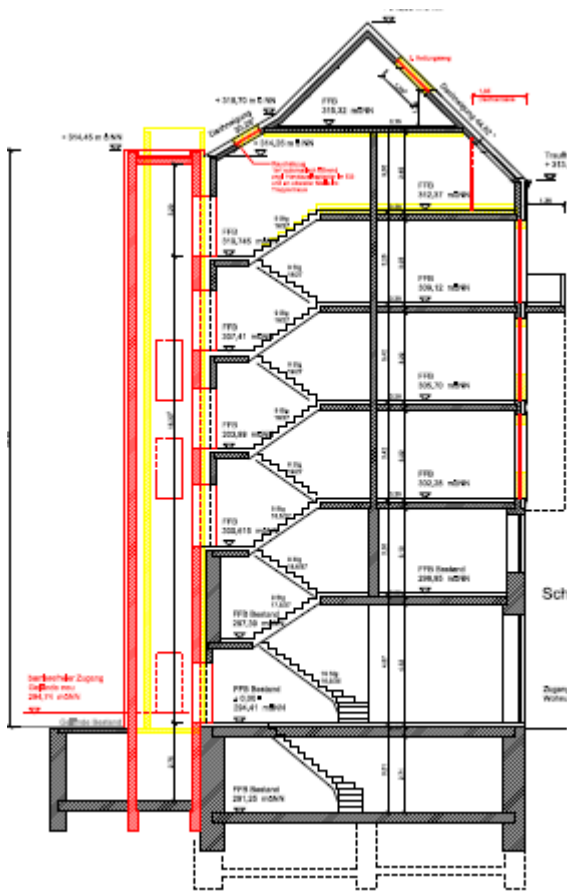
„Bismarckhaus“ in 70197 Stuttgart

Stand der Baustelle



Bauvorhaben: „Bismarckhaus“, Schwabstr. 75-77 in 70197 Stuttgart
Betrachtungszeitraum: März – April 2014
Bauherr: Demiri





Landeshauptstadt Stuttgart
Gemarkung Stuttgart
Genehmigt

-DECKBLATT-
v.25.02.2011

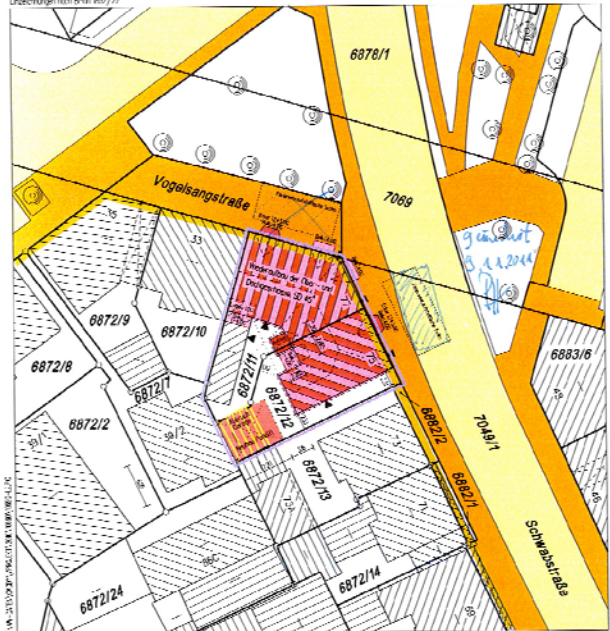


am 15. NOV. 2011

LAGEPLAN

Landeshauptstadt Stuttgart
Baurechtsamt - zeichnerischer Teil zum Bauantrag (§ 4 LBOVVO) -

Entwürfe nach § 16/17/17



Eventuell vorhandene unterirdische Versorgungsleitungen im Baugrundstück sind nicht dargestellt

Auszug aus dem Liegenschaftskataster und Einzelzeichnungen nach § 4 Abs. 3, 4 und 5 LBOVVO

Stuttgart, den 25.02.2011

Ingenieurbüro für Vermessungswesen

Andreas Weber



m Westkaí 9A, 70327 Stuttgart, Tel./Fax: (0714) 4077272/4077273
Erlowaldchen 8, 71622 Backnang, Tel./Fax: (0714) 59340/596381



C

Schwabstr 75

Schwabstr 77

Vogelsangstr 33

Aktueller Bautenstand:

1. Rohbauarbeiten EG – DG

Im Bauvorhaben sind die Rohbauarbeiten einschließlich Mängelbeseitigung vollständig abgeschlossen.





2. Fassadenelemente

Die Fassadenelemente im Bereich der Schwabstrasse 75-77 sind vollständig angebracht. Die Fassadenoberfläche wird durch Folien vor Beschädigungen geschützt.





3. Einlegearbeiten Elektro

In den Elementdecken und Wänden der Wohnungen wurden bereits vor der Betonage Einlegearbeiten für das Gewerk Elektroinstallation ausgeführt. Die Verkabelung der Innenbereiche gemäß der Elektroplanung wird nachfolgen.



4. Zimmermannarbeiten

Der Zimmermann hat sein Gewerk vollständig hergestellt. Zur Zeit hat er begonnen, die Ziegel und die Dachflächenfenster anzubringen.





5. Fensterarbeiten

Die Kunststofffenster sind angeliefert und werden in den kommenden Tagen sukzessive angebracht.





6.Klempnerarbeiten

Der Klempner hat mit der Ausführung seines Gewerks angefangen. Zum Teil sind bereits Außendachrinnen und Attikaabdeckungen angebracht.



Zusammenfassung:

Aktuell durchgeführte Arbeiten	Fertigstellungsgrad
Baustelleneinrichtung	95%
Abbruch	95%
Gerüstarbeiten	95%
Rohbauarbeiten	95%
Vorbereitende Maßnahmen Fundamente	100%
Fassadenabspröpfung	100%
Fassadenelemente	95%
Fassadenarbeiten	70%
Elektroeinlegearbeiten 1.OG – DG	95%
Elementdecke EG – DG	95%
Hohlwände EG – DG	95%
Zimmermannarbeiten	95%
Fensterarbeiten	15%
Heizung- / Sanitär Rohinstallation	5%
Dachdeckung	40%
Klempnerarbeiten	15%