



**BISMARCKHAUS**  
Innovation trifft Leidenschaft

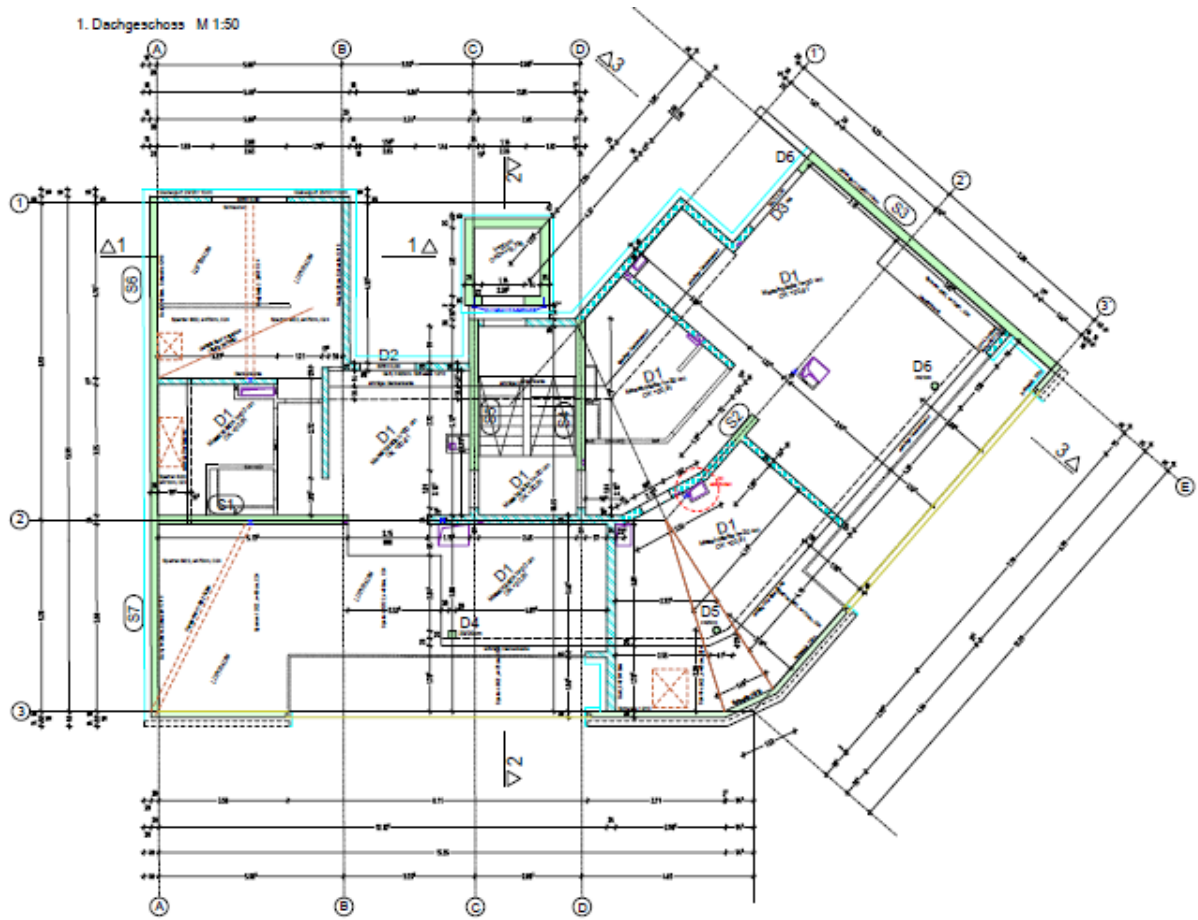
## „Bismarckhaus“ in 70197 Stuttgart

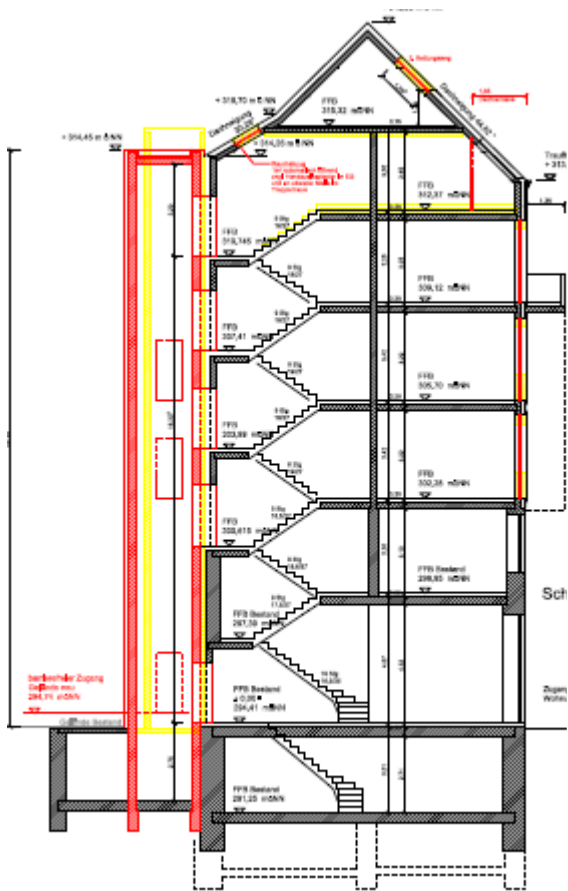
# Stand der Baustelle



---

Bauvorhaben: „Bismarckhaus“, Schwabstr. 75-77 in 70197 Stuttgart  
Betrachtungszeitraum: Mai – Juni 2014  
Bauherr: Demiri





Landeshauptstadt Stuttgart  
Gemarkung Stuttgart  
Genehmigt

**-DECKBLATT-**  
v.25.02.2011



am 15. NOV. 2011

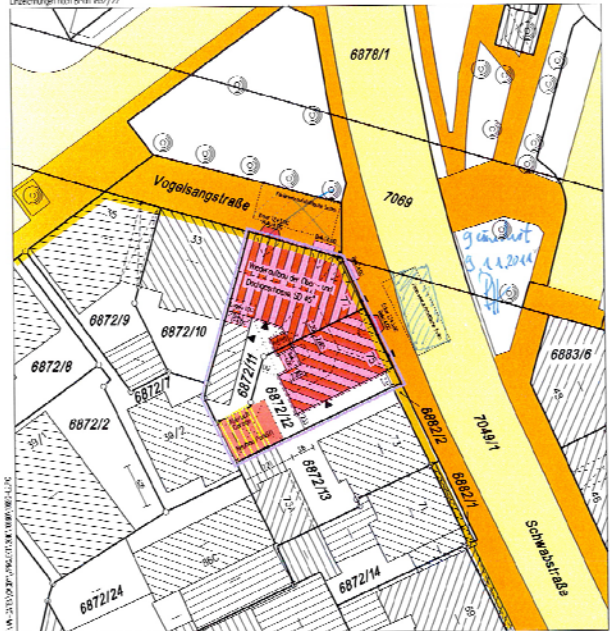
# LAGEPLAN

Landeshauptstadt Stuttgart

Beurteilungsamt

- zeichnerischer Teil zum Bauantrag (§ 4 LBOVVO) -

Entwürfen nach § 16 Abs. 1 LBOVVO



Eventuell vorhandene unterirdische Versorgungsleitungen im Baugrundstück sind nicht dargestellt

Auszug aus dem Liegenschaftskataster und Einzelzeichnungen nach § 4 Abs. 3, 4 und 5 LBOVVO

Stuttgart, den 25.02.2011

Ingenieurbüro für Vermessungswesen

**Andreas Weber**



m Westkaí 9A, 70327 Stuttgart, Tel./Fax: (0714) 4077272/4077273  
Erlowaldchen 8, 71622 Backnang, Tel./Fax: (0714) 59340/596381



C

Schwabstr. 75

Schwabstr. 77

Vogelsangstr. 33

Aktueller Bautenstand:

### 1. Rohbauarbeiten UG – DG

Im Bauvorhaben sind die Rohbauarbeiten einschließlich Mängelbeseitigung vollständig abgeschlossen.





## 2. Fassadenelemente - WDVS

Die Fassadenelemente im Bereich der Schwabstrasse 75-77 sind vollständig angebracht. Die Fassadenoberfläche wird durch Folien vor Beschädigungen geschützt. Die Fassade hinten ist ebenfalls fertiggestellt. Oberputz, Anstrich und Egalisationsanstrich sind aufgebracht.



### **3. Einlegearbeiten Elektro**

In den Elementdecken und Wänden der Wohnungen wurden bereits vor der Betonage Einlegearbeiten für das Gewerk Elektroinstallation ausgeführt. Die Verkabelung der Innenbereiche gemäß der Elektroplanung wird derzeit ausgeführt.



#### 4. Rohinstallation Heizung-/ Sanitär

Die Steigstränge sind zum Teil ausgeführt. Die Rohinstallation Trinkwasser/Schmutzwasser so wie Entlüftung befindet sich ebenso in der Ausführung.



#### 5. Zimmermann- / Dachdeckungsarbeiten

Der Zimmermann hat sein Gewerk vollständig hergestellt. Die Ziegel und die Dachflächenfenster wurden angebracht. Die Dachabdichtungsarbeiten sind größtenteils fertiggestellt.





## 6. Fensterarbeiten

Die Kunststoff- und Alufenster wurden größtenteils angebracht.





## 7. Klempnerarbeiten

Der Klempner hat die Außendachrinnen und Attikaabdeckungen angebracht.



## 8. Trockenbauarbeiten

Das Metall-Ständerwerk zur einseitigen Beplankung mit Gipskartonplatten ist angebracht. Nach der Elektro- und HLS Installation werden die Wände vollständig fertiggestellt.





## Zusammenfassung:

<b>Aktuell durchgeführte Arbeiten</b>	<b>Fertigstellungsgrad</b>
Baustelleneinrichtung	95%
Abbruch	95%
Gerüstarbeiten	95%
Rohbauarbeiten	95%
Vorbereitende Maßnahmen Fundamente	100%
Fassadenabsprießung	100%
Fassadenelemente	95%
Fassadenarbeiten	95%
Elektroeinlegearbeiten 1.OG – DG	95%
Elektrorohinstallation 1.OG - DG	70%
Elementdecke EG – DG	95%
Hohlwände EG – DG	95%
Zimmermannarbeiten	95%
Fensterarbeiten	80%

Heizung- / Sanitär Rohinstallation	50%
Dachdeckung	95%
Klempnerarbeiten	95%
Trockenbauarbeiten	40%